



# CINCATARINA

*Inovação e Modernização  
na Gestão Pública*



@cincatarina



/cincatarina



[www.cincatarina.sc.gov.br](http://www.cincatarina.sc.gov.br)



[cincatarina@cincatarina.sc.gov.br](mailto:cincatarina@cincatarina.sc.gov.br)

CONSÓRCIO INTERFEDERATIVO  
SANTA CATARINA

# ELABORAÇÃO DO PLANO DE MOBILIDADE URBANA



# Plano de Mobilidade Urbana

Lei 12.587/2012

- É o instrumento de efetivação da Política Nacional de Mobilidade Urbana;
- Objetiva a integração entre os diferentes modos de transporte;
- A melhoria da acessibilidade e mobilidade das pessoas e cargas no território;
- A qualificação do transporte sustentável;
- O desenvolvimento urbano compacto;
- O desestímulo à utilização de veículos individuais motorizados.

# Plano de Mobilidade Urbana

Lei 12.587/2012 - Art. 24

Ficam **obrigados a elaborar** e aprovar o plano, os municípios:



- Com mais de **20mil habitantes**;



- Integrantes de regiões metropolitanas, regiões integradas de desenvolvimento econômico e aglomerações urbanas com população superior a 1 milhão de habitantes;



- Integrantes de áreas de interesse turístico.

# Plano de Mobilidade Urbana

Lei 12.587/2012 - Art. 24

---

## Conteúdo mínimo do plano:

I - os serviços de **transporte público coletivo**;

II - a **circulação viária**;

III - as **infraestruturas do sistema de mobilidade urbana**, incluindo as ciclovias e ciclofaixas;

IV - a **acessibilidade** para pessoas com deficiência e restrição de mobilidade;

V - a **integração** dos modos de transporte público e destes com os privados e os não motorizados;

VI - a operação e o disciplinamento do **transporte de carga** na infraestrutura viária;

VII - os **polos geradores de viagens**;

VIII - as áreas de **estacionamentos** públicos e privados, gratuitos ou onerosos;

IX - as áreas e horários de acesso e circulação restrita ou controlada;

X - os mecanismos e instrumentos de **financiamento** do transporte público coletivo e da infraestrutura de mobilidade urbana; e

**XI - a sistemática de avaliação, revisão e atualização periódica do Plano de Mobilidade Urbana em prazo não superior a 10 (dez) anos.**

# Elaboração do Plano de Mobilidade Urbana

## Composição:

- 1. Diagnóstico**  
(Leitura Técnica + Leitura Comunitária);
- 2. Plano de Ações Estratégicas;**
- 3. Minuta de Projeto de Lei.**

## Eixos:



1. Pedestre



2. Bicicleta



3. Transporte Coletivo



4. Transporte Individual



5. Cargas e Mercadorias



6. Circulação Viária

# Diagnóstico - Leitura Técnica



Dados Básicos



Condiçóates físico-naturais



Legislações do Plano Diretor



Pedestre



Bicicleta



Transporte Coletivo



Cargas e Mercadorias



Transporte individual



Circulação viária

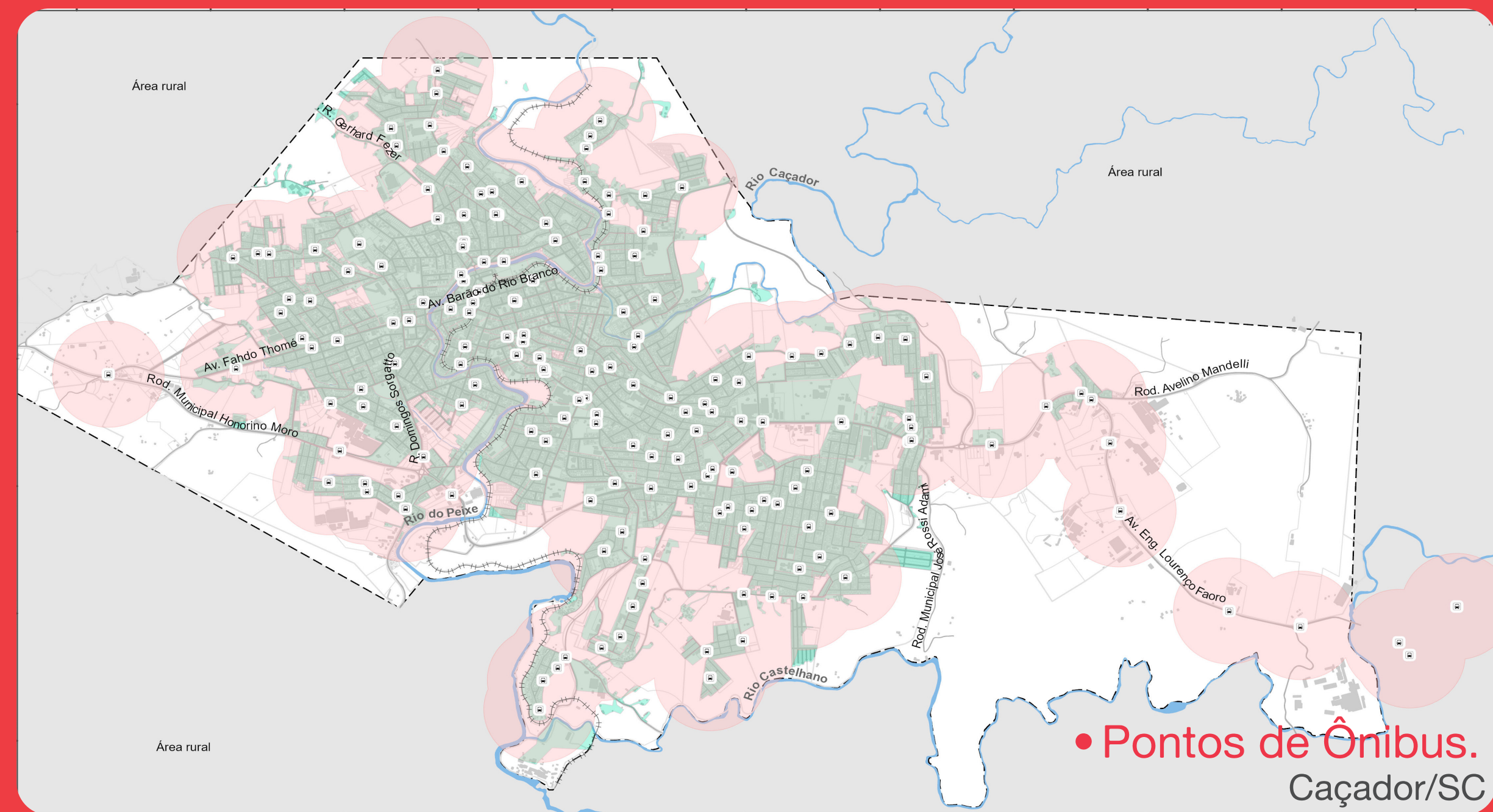
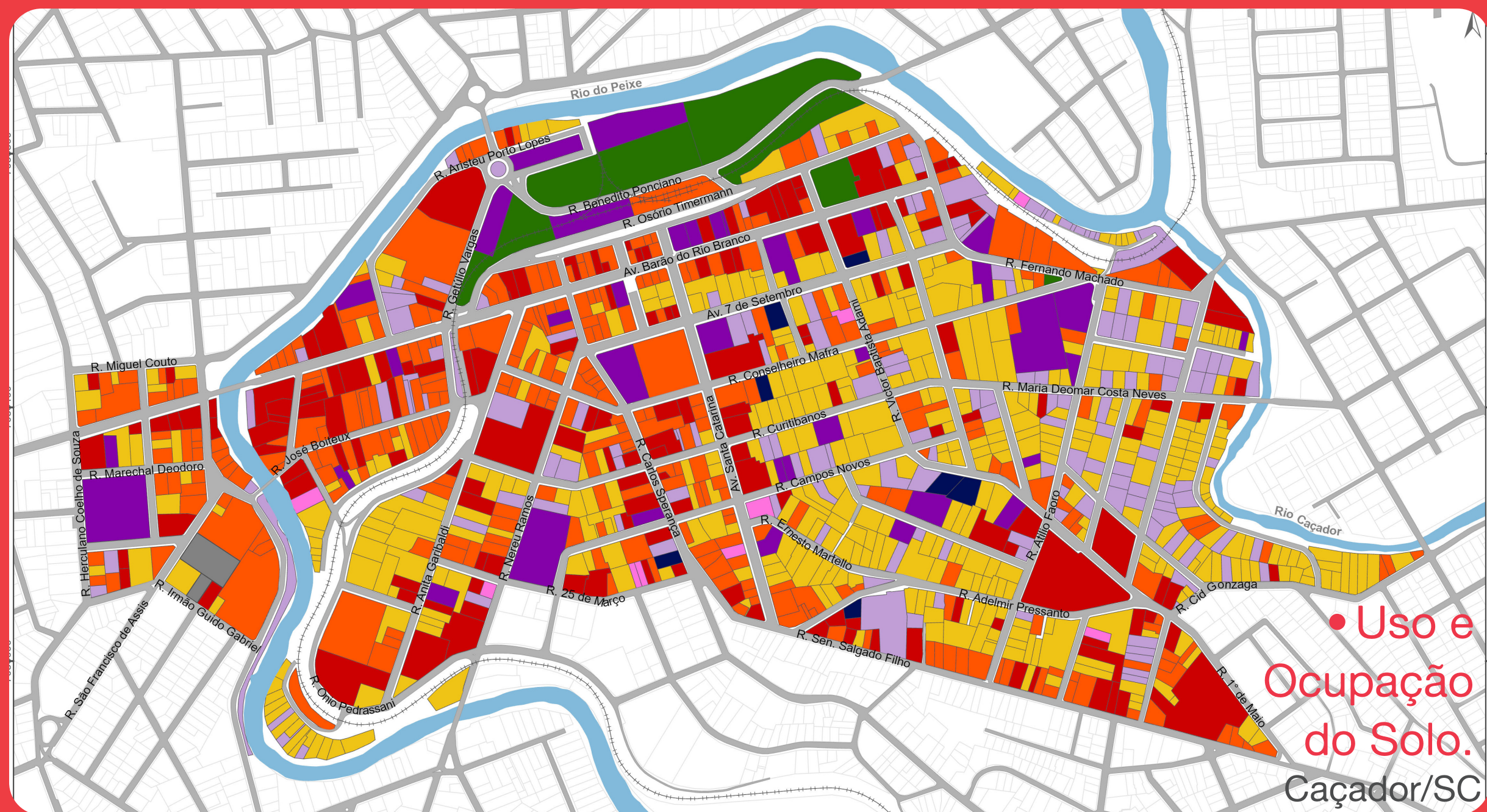
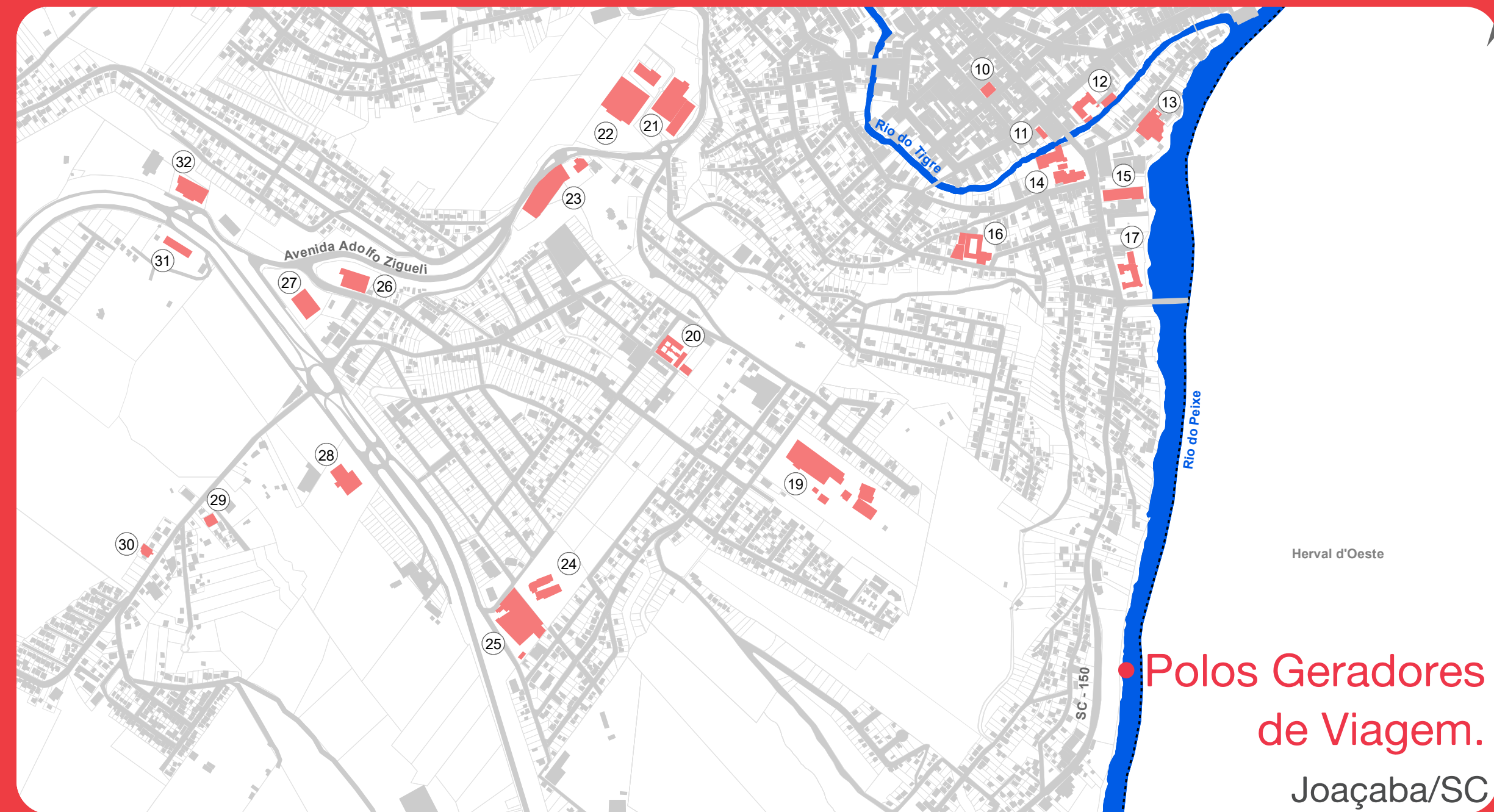
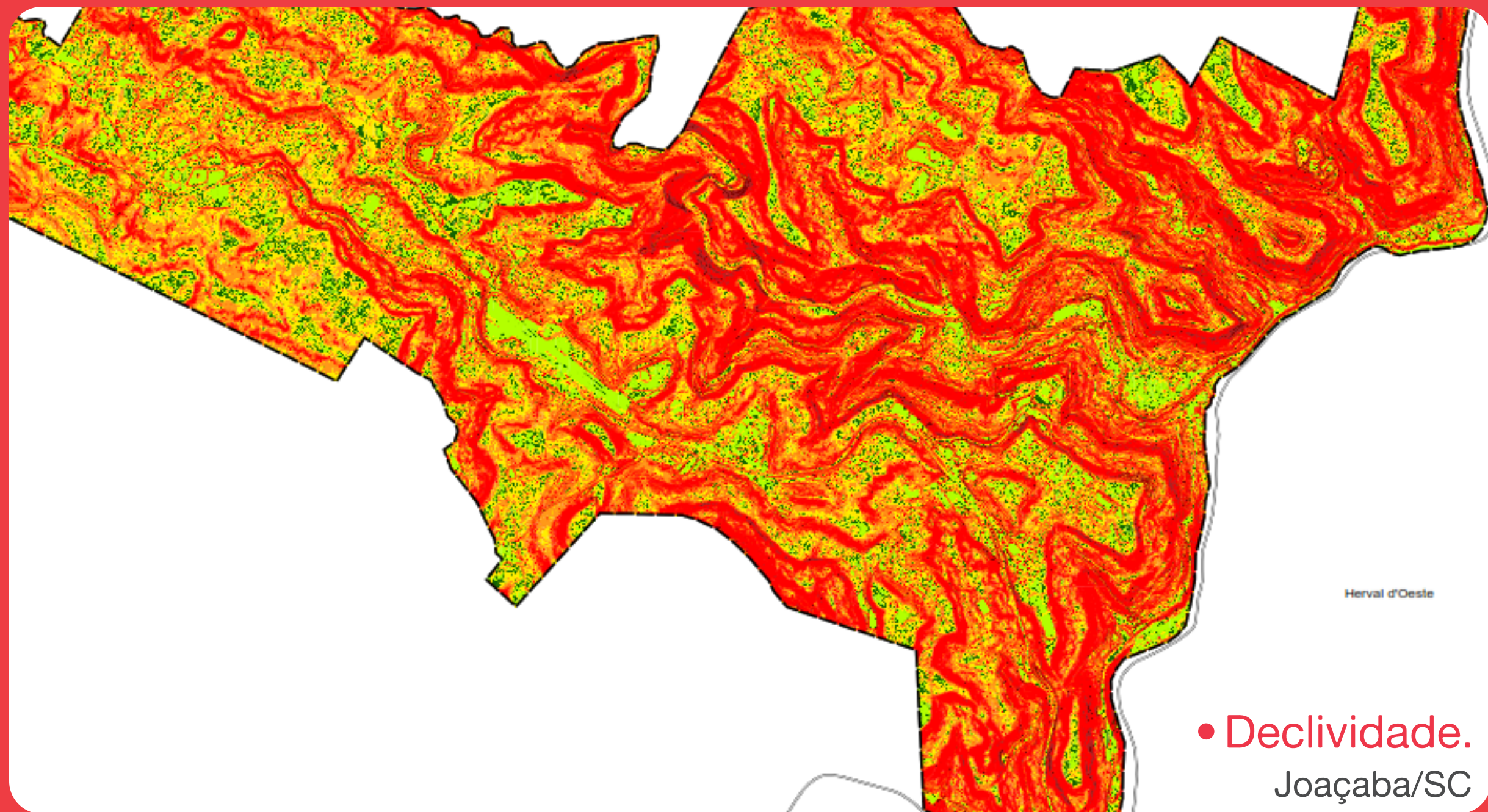
## Temáticas Gerais



Visitas a campo

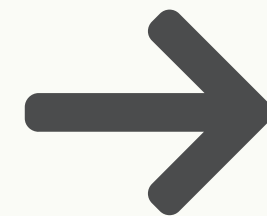



Dados do Município

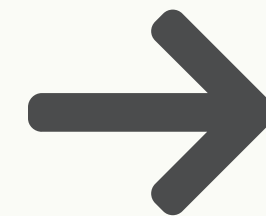


# Diagnóstico - Leitura Comunitária

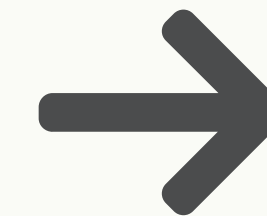
  
Participações



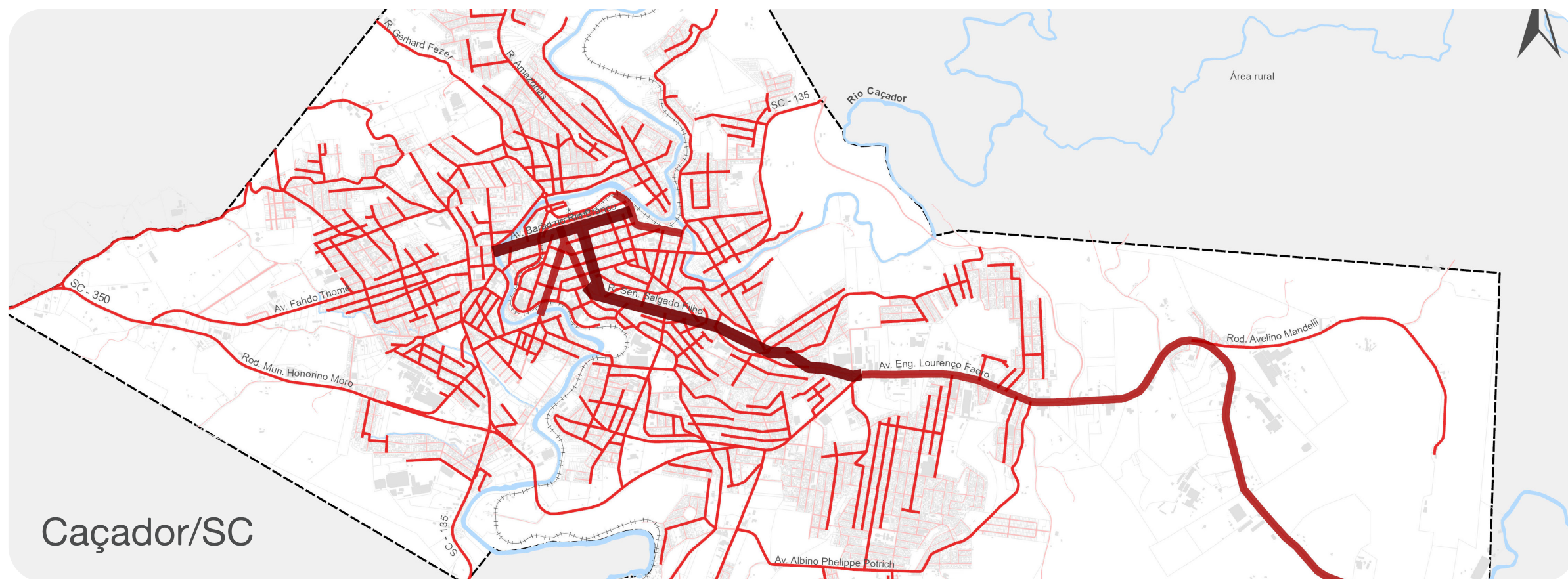
  
Questionários  
Físicos e Online



  
Reuniões  
Comunitárias







# QUESTIONÁRIO PLANO DE MOBILIDADE URBANA DE SÃO MIGUEL DO OESTE - SC



Este formulário servirá como uma das bases para elaboração do Plano de Mobilidade Urbana de São Miguel do Oeste. Conhecendo seu percurso e o tipo de locomoção que utiliza diariamente, conseguiremos propor mudanças para a infraestrutura e criar novas alternativas para seu deslocamento, fornecendo qualidade de vida para você e sua família.

Nome Completo: ..... Idade: .....

Endereço: .....

Bairro: .....

Possui alguma deficiência?  Não  Sim Qual? .....

Possui dificuldade para se locomover?  Não  Sim Qual? .....

**1.** Quantas pessoas residem em sua casa, no total:

- 1  2  3  4  5  6  MAIS

**2.** Anote a quantidade de veículos motorizados que existem em sua casa e assinale a frequência com que são utilizados:

- ..... Automóveis ..... Motocicletas
- De 1 a 2 dias por semana  De 3 a 5 dias por semana
- 6 dias da semana ou mais  Não utilizo

**3.** Assinale a principal dificuldade encontrada ao utilizar os veículos motorizados no dia-a-dia:

- Dificuldade em encontrar estacionamentos
- Trânsito ou congestionamentos
- Falta de rotas alternativas
- Vias mal sinalizadas
- Não utilizo

**4.** Você costuma deixar seu veículo motorizado no estacionamento do seu local de trabalho ou estudo no período em que permanece lá?

- Sim
- Não
- Meu local de trabalho ou estudo não possui estacionamento
- Não utilizo veículo motorizado

**5.** Caso utilize veículos motorizados em seu dia-a-dia, por quanto tempo você costuma deixá-lo estacionado na via?

- Menos de 1 hora  Entre 1 e 4 horas
- Durante todo o horário comercial  Não estaciono na via
- Não utilizo veículo motorizado

**6.** Anote a quantidade de bicicletas que existem em sua casa e assinale com que frequência utiliza:

- ..... Bicicletas
- De 1 a 2 dias por semana  De 3 a 5 dias por semana
- 6 dias da semana ou mais  Só passeios eventuais
- Não utilizo

**7.** Caso possua bicicleta, marque as dificuldades encontradas ao utilizá-la:

- Ausência de infraestrutura cicloviária (ciclovias, ciclofaixas, paraciclos)
- Distância do percurso
- Insegurança viária ao transitar
- Topografia das vias (morros)
- Não utilizo

**8.** Assinale as infraestruturas que constam na rua onde você mora.

- Pavimentação (asfalto, paralelepípedo, calçamento)
- Arborização nas calçadas (árvores e canteiros)
- Acessibilidade (rampas, piso tátil)
- Mobiliário Urbano (lixeira, banco, iluminação)
- Iluminação pública
- Nenhuma das opções anteriores

**9.** Como pedestre, qual a principal dificuldade encontrada nos passeios públicos (calçadas) pelas quais você transita?

- Má conservação ou ausência de pavimento
- Topografia (morros, desníveis)
- Ausência de mobiliário (lixeira, banco, iluminação)
- Ausência de arborização (sombra)
- Ausência de sinalização (faixas de pedestres)
- Presença de entulhos e/ou vegetação irregular
- Ausência de iluminação a nível do pedestre

**10.** Caso utilize transporte público (ônibus), qual a maior dificuldade encontrada?

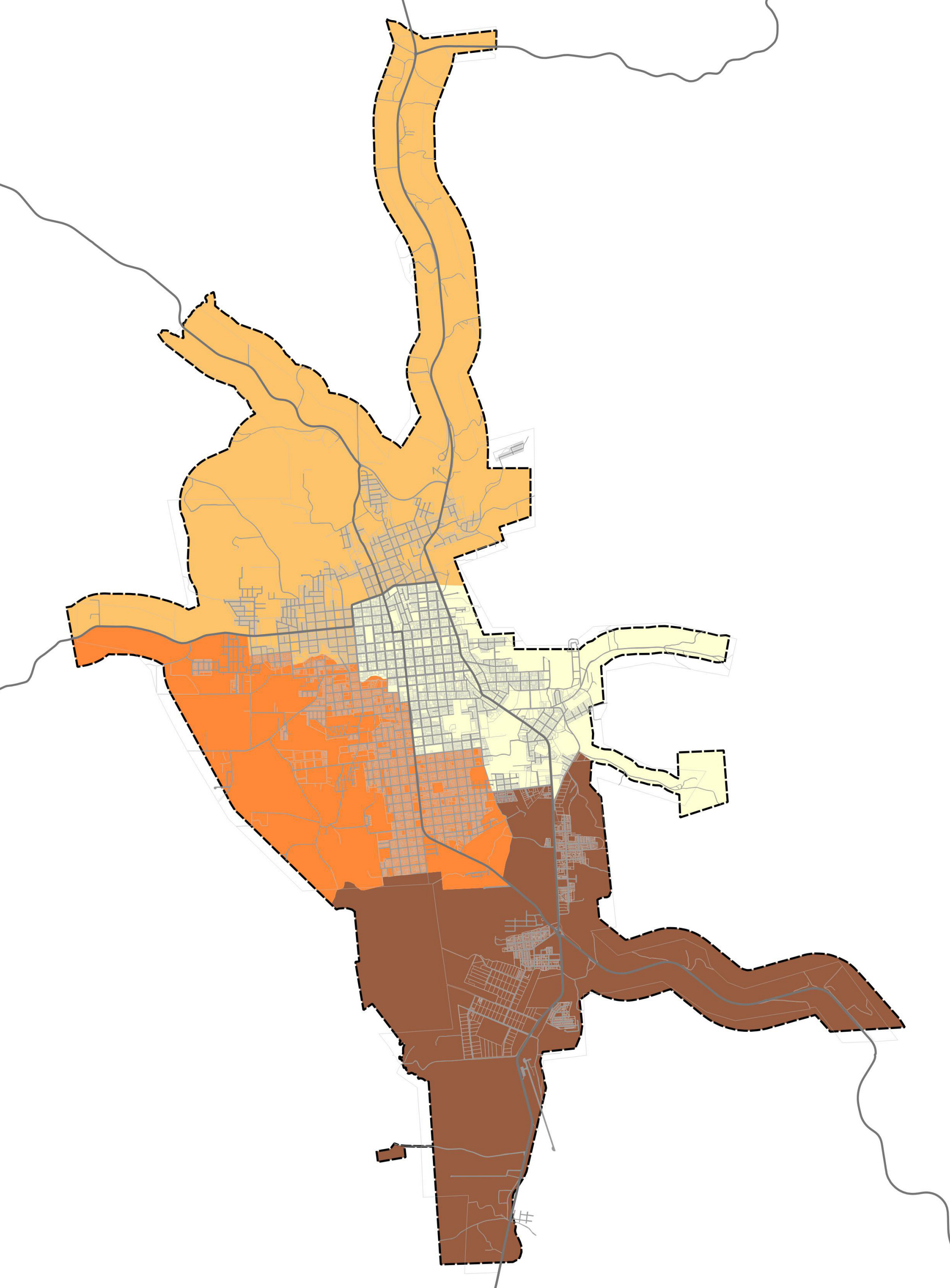
- Más condições físicas dos pontos de ônibus
- Má qualidade dos ônibus
- Dificuldade de acesso aos horários e percursos
- Valor da passagem
- Demora na viagem
- Horários incompatíveis com a jornada de trabalho
- O município não possui transporte público coletivo
- Não utilizo

**11.** Caso não utilize transporte público (ônibus), quais os itens abaixo que te impedem de utilizar?

- Não há pontos de ônibus próximo
- Fator cultural (não é habitual da cidade usar transporte público)
- Pouca oferta de horários e/ou itinerários compatíveis com a atividades diárias
- Valor da passagem
- Percorro distâncias curtas em meus deslocamentos
- O município não possui transporte público coletivo

**12.** Ordene os itens, numerando-os por prioridade do 1 ao 4, sendo o número 1 o de maior relevância e o número 4 o de menor, considerando as melhorias necessária para a Mobilidade Urbana em sua cidade:

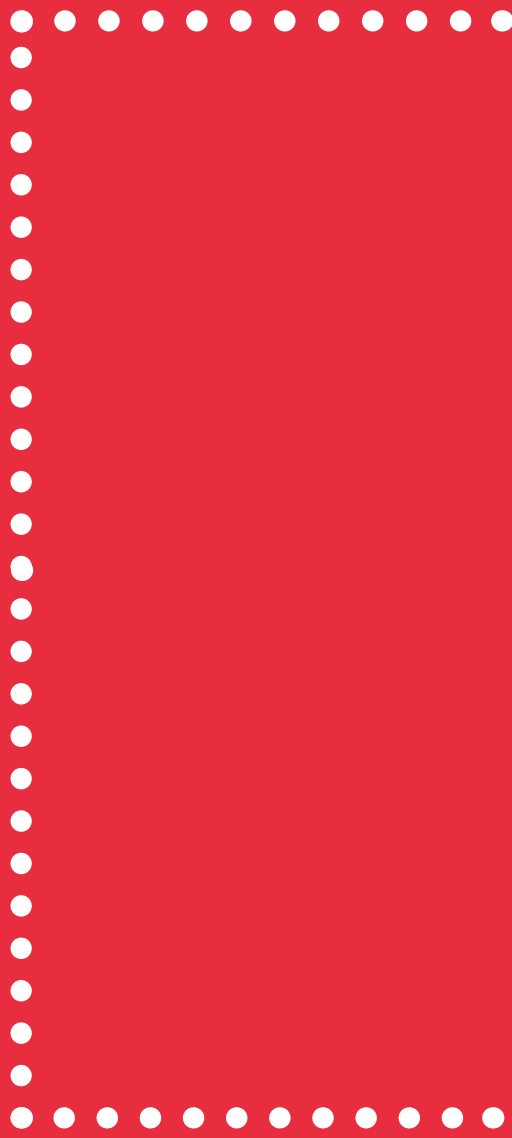
- Construção de calçadas acessíveis, arborizadas e padronizadas
- Construção de ciclovias/ciclofaixas e paraciclos, criando espaço para o ciclista nas vias urbanas
- Fiscalização do cumprimento das leis de trânsito
- Melhoria na oferta do transporte coletivo

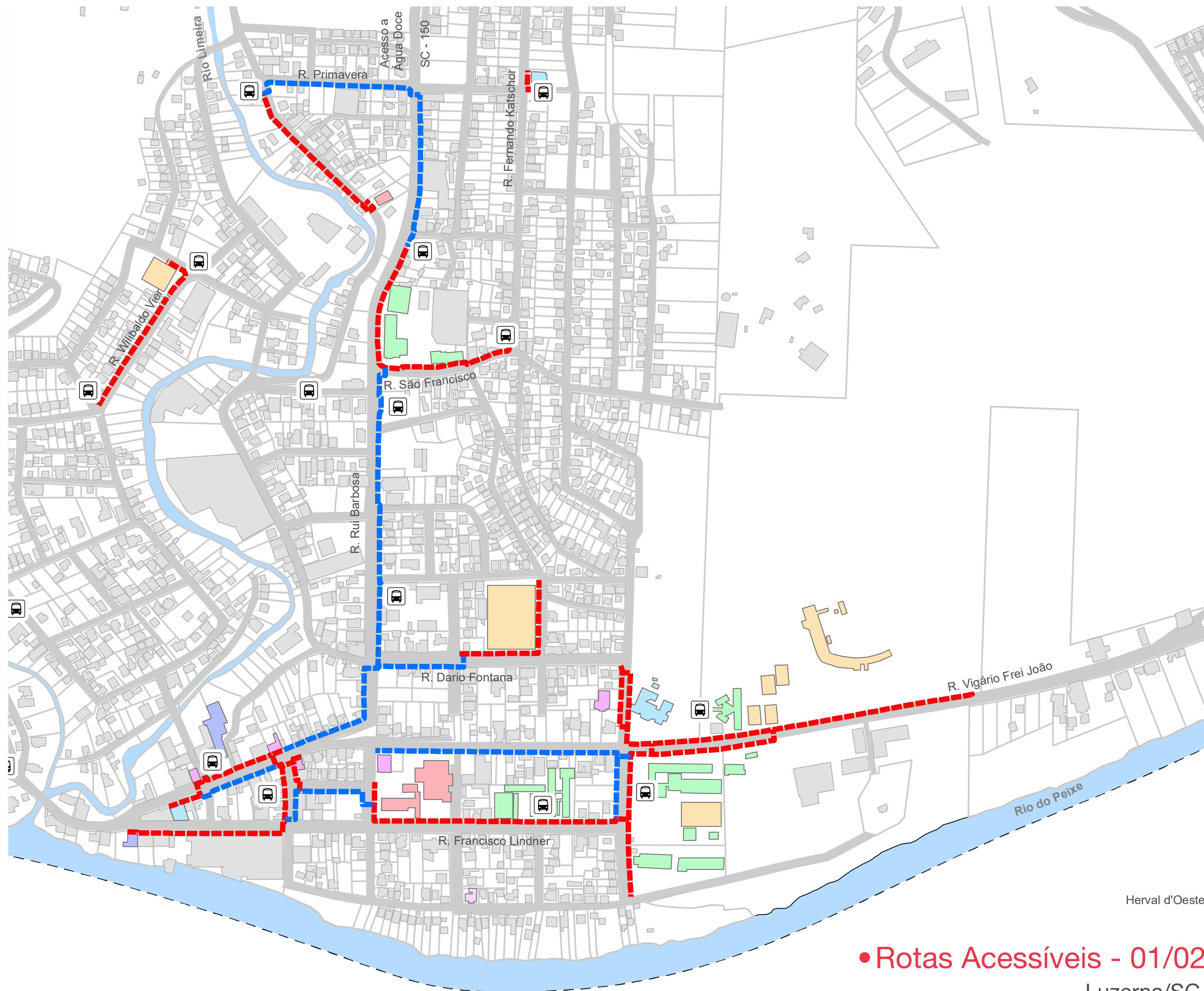
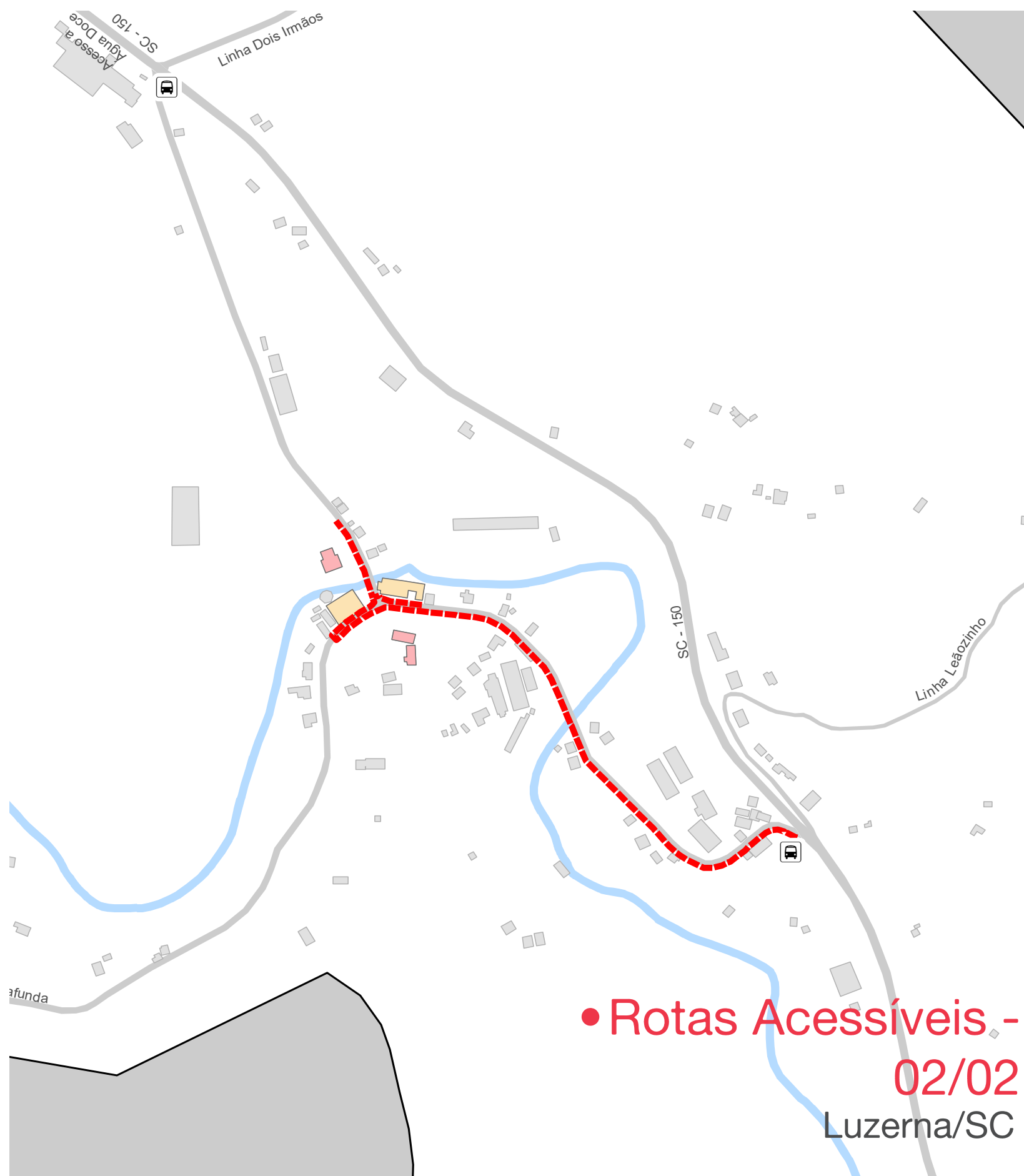


# Reuniões Comunitárias

Previsão de 04 reuniões comunitárias, abrangendo todo o perímetro urbano de São Miguel do Oeste

# Plano de Ações Estratégicas





## LEGENDA

— Rota Acessível - Prioridade 01

— Rota Acessível - Prioridade 02



Pontos de Embarque e Desembarque

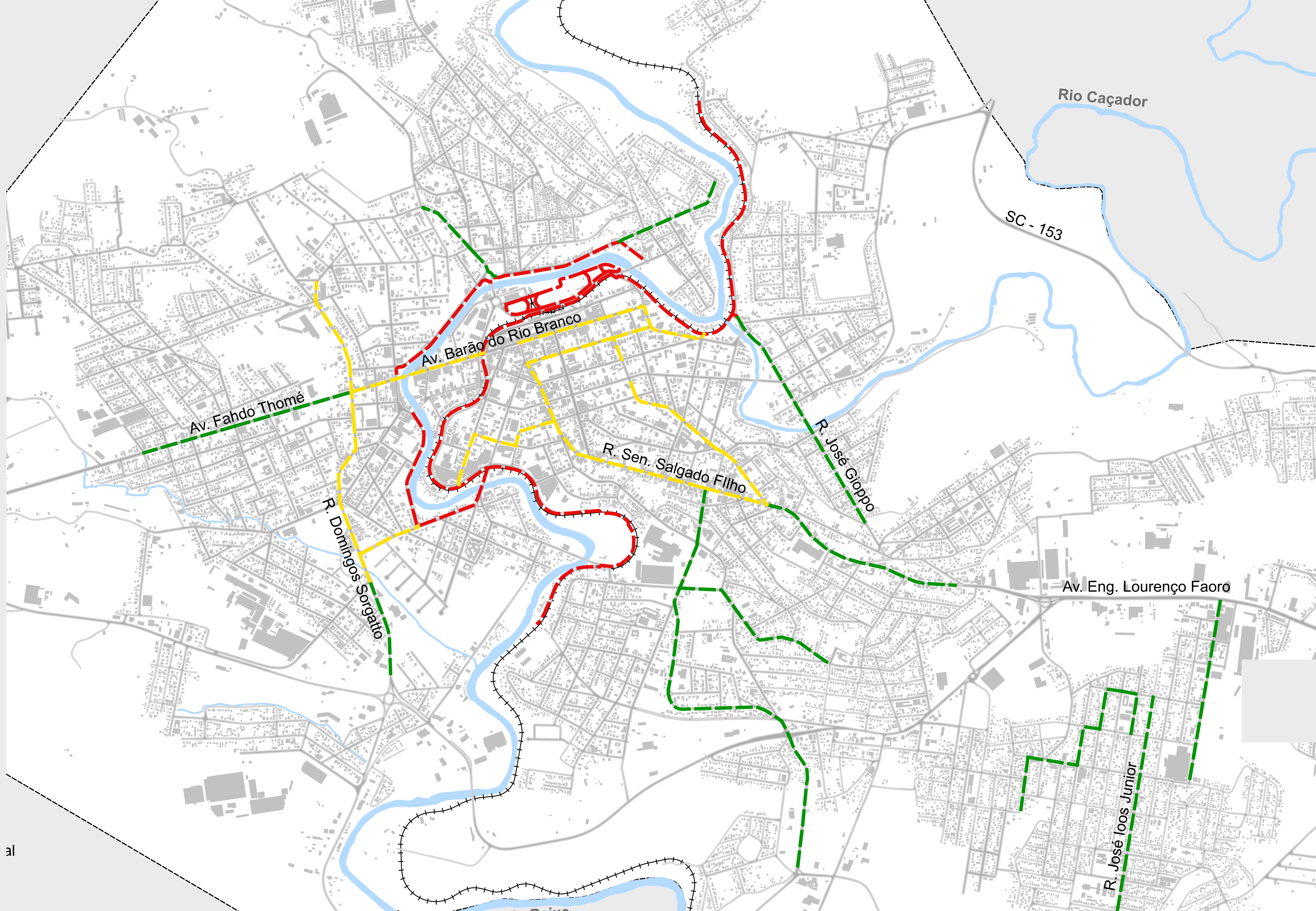
# Mapa de Malha Cicloviária

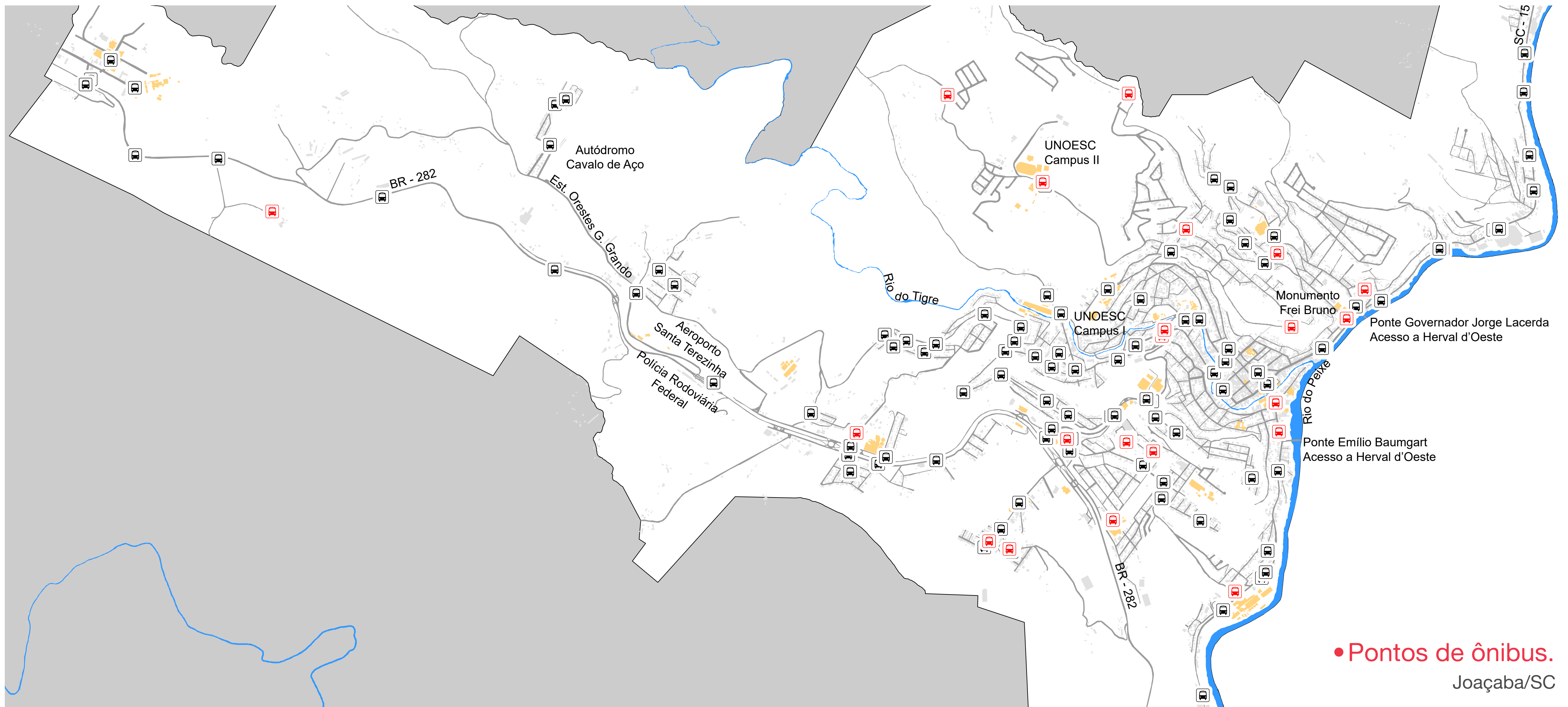
Caçador/SC

## LEGENDA

Malha Cicloviária

-  Existente
-  Nível de Prioridade 01
-  Nível de Prioridade 02





● Pontos de ônibus.  
Joaçaba/SC

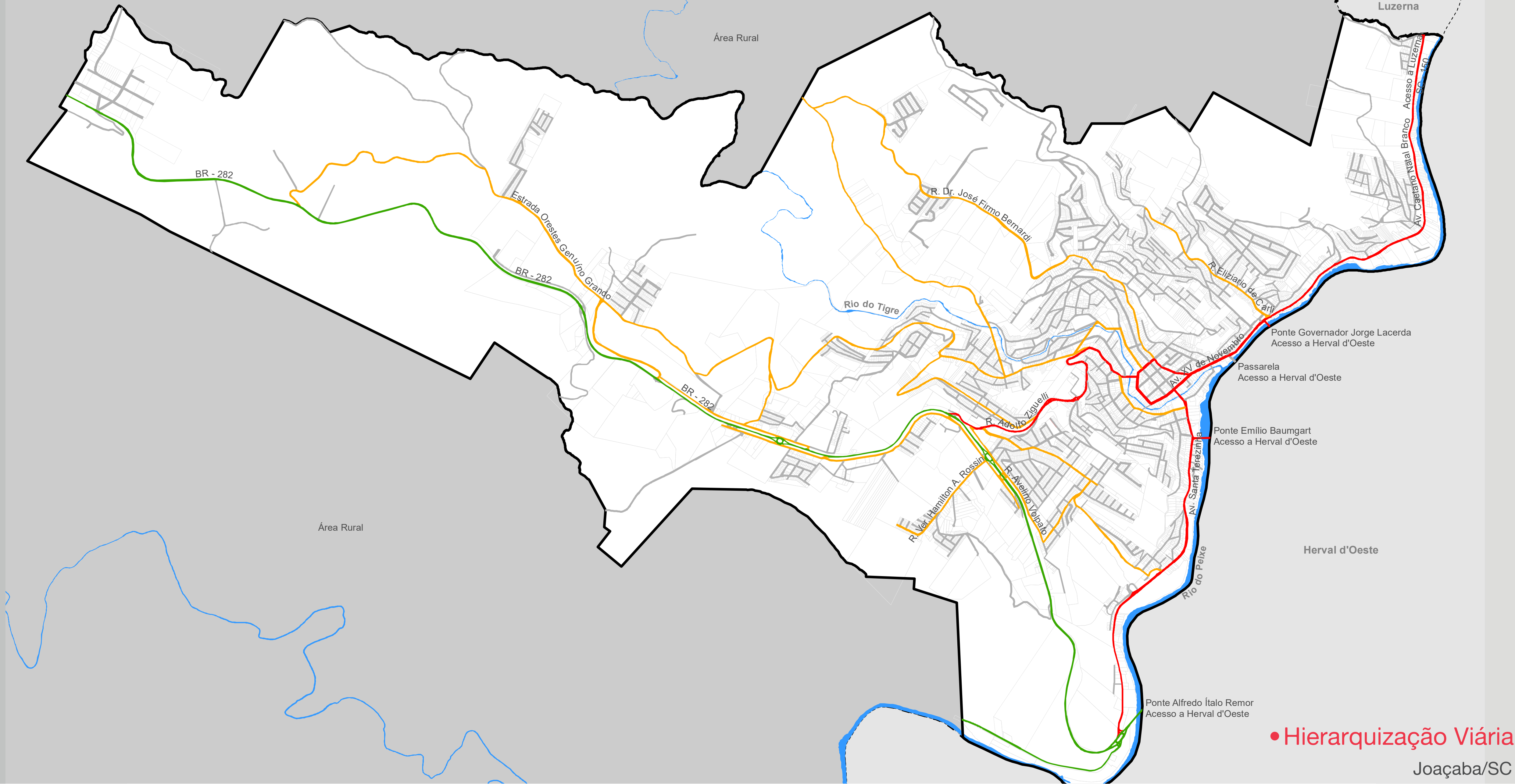
# LEGENDA



Pontos de Ônibus Existentes



Pontos de Ônibus - Proposta



• Hierarquização Viária  
Joaçaba/SC

# LEGENDA

— Via Expressa

— Via Arterial

— Via Coletora

— Via Local

# Requalificação Urbana





# Plano de Mobilidade Urbana



## Plano

Contém informações básicas incluindo os objetivos gerais do que se pretende fazer;



## Projeto

Tem todas as fases de criação incluindo estudos de viabilidade para colocar em prática a ideia;



## Execução

Ação de executar, de fazer com que um projeto seja realizado de acordo com o previsto.

## 10 Planos de Mobilidade Urbana

**Tangará** LO nº 2.476/2019

**Fraiburgo** LO nº 2.462/2019

**Piratuba** LO nº 1.563/2020

**Luzerna** LO nº 1.713/2020

**Joaçaba** LO nº 5.487/2022

**Curitibanos**

**Herval d'Oeste**

**Caçador**

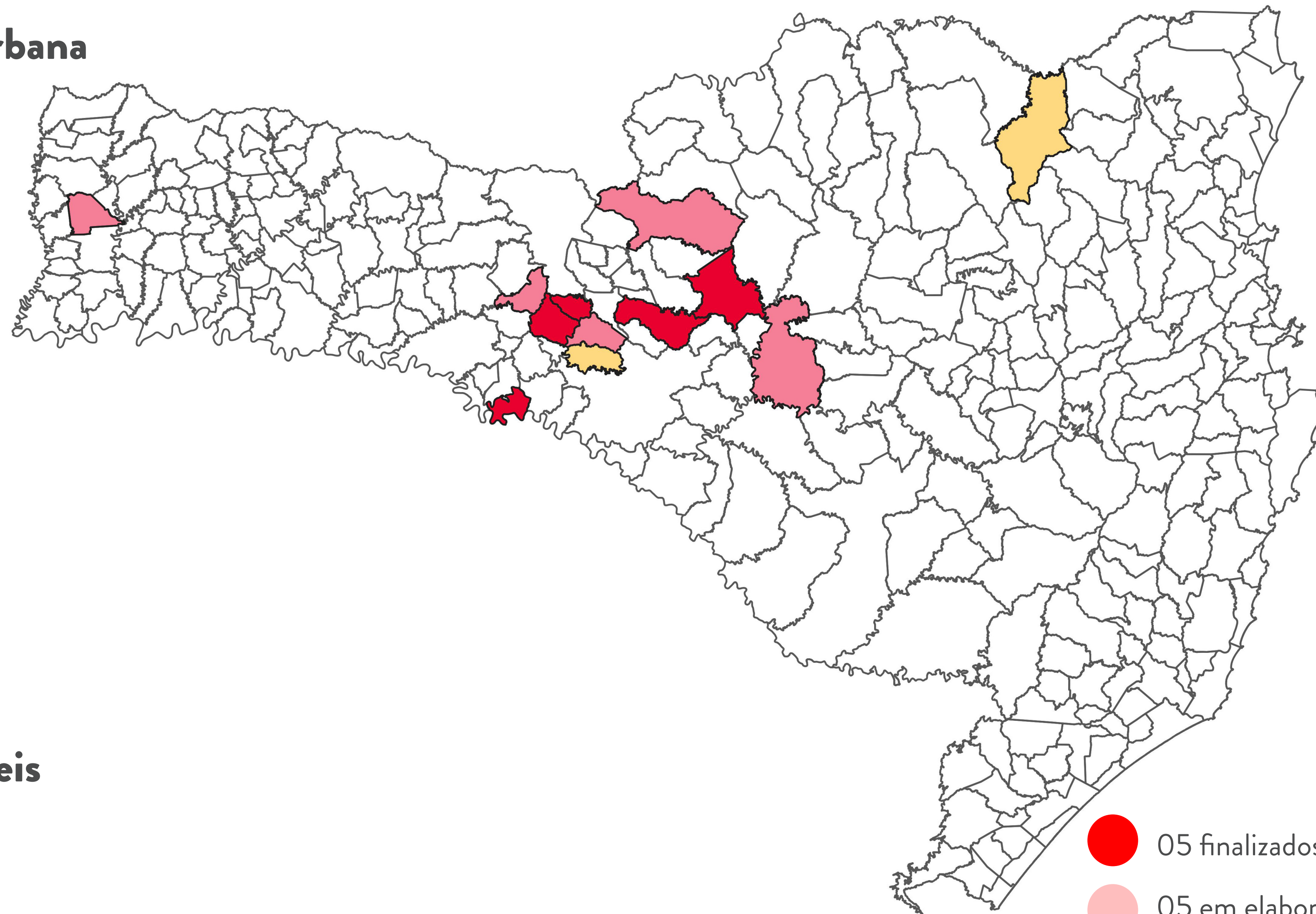
**Catanduvas**

**São Miguel do Oeste**

## 02 Planos de Rotas Acessíveis

**Erval Velho**

**Rio Negrinho**



● 05 finalizados

● 05 em elaboração

● 02 em elaboração

# Equipe Planejamento de Cidades

---

**André Ambrozio de Assis**

Analista Técnico - IV  
CRBio03 081941-03

**Camila Martins Botelho**

Analista Técnica - IV  
CREA/SC 187477-9

**Celso Afonso P. M. F.**

Assessor de Supervisão  
CREA/SC 186645-0

**Gesiane Heusser Lermen**

Analista Técnica - IV  
CAU/SC A149454-6

**Guilherme Müller**

Assessor Geral de Direção  
CRBio03 053021/03-D

**Gustavo Fernandes**

Coordenador de Atuação Governamental  
CAU/SC A68996-0

**Gustavo R. F. A. de Souza**

Assessor de Supervisão  
CAU/SC A253354-5

**Joselaine Tesk**

Coordenadora de Atuação Governamental  
CAU/SC A193627-1

**Luis Felipe B. Kronbauer**

Assessor Geral de Direção  
OAB-SC 46.772

**Luiz Gustavo Pavelski**

Gerente de Atuação Governamental  
CREA/SC 104797-2

**Matheus Bianchin**

Analista Técnico - II  
CAU-SC 286365-0

**Maurício de Jesus**

Analista Técnico - IV  
CREA/SC 147737-1

**Raphaela M. da Silveira**

Supervisora de Atuação Governamental  
CREA/SC 138824-3

**Raquel Gomers de Almeida**

Supervisora de Atuação Governamental  
CREA/SC 118868-3

**Reginaldo Lemos**

Analista Técnico - IV  
CREA/SC 156563-3

**Salomão Francisco Ferreira**

Assessor de Supervisão  
CRQ 13.201.489

**Stella Stefanie Silveira**

Supervisora de Atuação  
Governamental  
CAU/SC A 190893-6

**Tanara C. Nogueira**

Analista Técnica - IV  
OAB/SC 17.217

**Letícia Geniqueli Reichardt**

Auxiliar Administrativa

**Lucca Dias da Silva**

Coordenador de Atuação Governamental

**Tainara Aparecida Xavier**

Coordenadora de Atuação Governamental